



Prüfbericht-Nr.: ODE0TNE0JFQ001000
Kfz-Prüf... -

(1) Fz-Id.Nr.: 9113101237
(2) Amtl. Kennz.: (D)
(3) Ausstellungsdatum: 12.03.2021 11:49 Uhr
Prüfört: Titisee-Neustadt
(4) Laufleistung: 88960 km
(5) Klasse: PERSONENKRAFTWAGEN
Aufbau: GESCHLOSSEN
Hersteller: PORSCHE
Typ: 911 T (USA)
Var./Ver./Ausf.: -/-
Antriebsart: Benzin
Emissionsschl: -
zGM: 1400 kg
Letzte HU: -- FSD.HU/Mangel: 4.19.9.3/2.0.11
Kundenkennzeichen: 01
0200
0583
000000
-
0001
-
EZ: 01.07.1973

DRESCHER KAROSSERIEBAU GMBH & CO. KG
ERLENBRUCK 11
79856 Hinterzarten

Begutachtung § 21 StVZO

(7) Ergebnis: ohne festgestellte Mängel

Sehr geehrte Kundin, sehr geehrter Kunde,
Ihr Fahrzeug entspricht zum Zeitpunkt der Begutachtung - bis auf etwaige im Gutachten beschriebene Abweichungen - den geltenden Vorschriften.

Bitte lassen Sie durch die zuständige Zulassungsstelle die Betriebserlaubnis für Ihr Fahrzeug erteilen.

(9) Es betreute Sie Herr Bausch
(TÜV SÜD Auto Service GmbH)

Messwerte:

Bremsentest (Werte in daN)	links	rechts
Betriebsbremse 1. Achse	157	161
Betriebsbremse 2. Achse	201	208
Feststellbremse 2. Achse	166	110

Abbremmung FBA (%): Räder block.
Abbremmung FBA (%): Räder block.

Falls nicht anders angegeben, entspricht das Leistungsdatum dem Ausstellungsdatum.

TÜV SÜD Auto Service GmbH, Sitz: Stuttgart, Amtsgericht Stuttgart HRB 18513, Aufsichtsrat: Prof.Dr.-Ing. Axel Stepken (Vors.),
Geschäftsführung: Patrick Fruth (Sprecher), Axel Bischopink, Dipl.-Kfm. Jürgen Immer.
Informationen gem. §2 Abs. 1 DL-InfoV unter www.tuvsud.com/impressum.

Wir danken für Ihren Auftrag und wünschen Ihnen weiterhin gute Fahrt. Zu Anregungen und Wünschen rufen Sie uns bitte unter der Telefonnummer 0800 8888822 (gebührenfrei) an oder besuchen uns im Internet unter www.tuvsud.com/de.

Amtliche Leistungen im Namen und für Rechnung des TÜV SÜD e.V.; Westendstraße 199, 80686 München; Ust.IdNr.: DE129519598; ausgenommen Leistungen nach dem FPersG.



TÜV SÜD
 Titisee-Neustadt
 Freiburger Str. 29, 79822 Titisee-Neustadt
 ☎ (0 76 51) 989 9461 ☎ (0 76 51) 25 68

Gutachten zur Erlangung einer Einzelbetriebserlaubnis gem. §21 StVZO

mit Nr. ODE0TNE0JFQ001000 vom 12.03.2021

Fahrzeugbeschreibung (nur gültig in Verbindung mit zugehörigem Untersuchungsbericht)

B	01.07.1973	2.1	0583	2.2	000000 -	L	2	9	1	P.2/P.4	103 / 5600	T	205		
J	01	4	0200			18	4147			19	1610				
E	9113101237			3	5	20	1320			G	1100				
D.1	PORSCHE					12	-	13	-			Q	-		
D.2	911 T (USA)					V.7	-	F.1	1400			F.2	1400		
	-					7.1	600	7.2	840			7.3	-		
	-					8.1	600	8.2	840			8.3	-		
	-					U.1	84N	U.2	4200			U.3	84N		
D.3	911 TE					O.1	-	O.2	-			S.1	4	S.2	-
2	PORSCHE					15.1	185/70R15 78V								
5	PERSONENKRAFTWAGEN					15.2	185/70R15 78V								
	GESCHLOSSEN					15.3	-								
V.9	-					R	GELB			11	1 / -				
14	OLDTIMER					K	-								
P.3	BENZIN					6	-			17	-				
10	0001	14.1	0098	P.1	2311	21	-								
22	ZU 15:A.ORIGINAL LM-RAD 6JX15 ET36* ***														

Zusätzliche Bemerkungen zur Fahrzeugbeschreibung:

ZU B: EZ NACH CERTIFICATE OF TITLE

Notizen / zusätzliche Angaben:

- KEINE -

Dieses Gutachten ist nur gültig mit Original-Stempel und Unterschriften.

Bescheinigung der/des amtlich anerkannten Sachverständigen:

Es wird bescheinigt, dass die vorstehend aufgeführten Angaben zur Fahrzeugbeschreibung zutreffen und das Fahrzeug den geltenden Vorschriften entspricht.

Betriebserlaubnis neu erteilt
 am: 24. SEP. 2021
 Landratsamt
 Breisgau-Hochschwarzwald
 I.A.

ZBÜ NR: GA 909 614

FR-E 1973H



Stempel
 Unterschrift der/des amtlich anerkannten Sachverständigen

B. Eng. Benjamin Bausch
 Titisee-Neustadt, 12.03.2021



Aufstellung der technischen Vorschriften, auf deren Grundlage die Betriebserlaubnis für das Fahrzeug erteilt werden soll

Anlage zum Gutachten zur Erlangung der Betriebserlaubnis gemäß §21 StVZO mit Nr. **ODE0TNE0JFQ001000** vom **12.03.2021**
 Fahrzeug-Ident.-Nr. **9113101237**
 EZ: **01.07.1973**

Paragraph (§)	Bau- und Betriebsvorschriften Kurztext	Bewertung
§30	Beschaffenheit der Fahrzeuge	Vorschriftsmäßig
§30a	Durch die Bauart bestimmte Höchstgeschwindigkeit sowie maximales Drehmoment und maximale Nutzleistung des Motors	Vorschriftsmäßig
§30b	Berechnung des Hubraums	Vorschriftsmäßig
§30c	Vorstehende Außenkanten, Frontschutzsysteme	Vorschriftsmäßig
§§32, 32d, 34, 42, 44	Abmessungen von Fahrzeugen und Fahrzeugkombinationen, Kurvenlaufeigenschaften, Achslast und Gesamtgewicht Anhängelast hinter Kraftfahrzeugen und Leergewicht, Stützlast	Vorschriftsmäßig
§32b	Unterfahrschutz	N/A*
§35a	Sitze, Sicherheitsgurte, Rückhaltesysteme, Rückhalteeinrichtungen für Kinder	Vorschriftsmäßig
§§35b, 40	Sicht aus Kraftfahrzeugen (und Einrichtungen zum sicheren Führen); Scheiben	Vorschriftsmäßig
§35c	Heizung und Lüftung	Vorschriftsmäßig
§§35d, 35e	Einrichtungen zum Auf- und Absteigen an Fahrzeugen/Türen	Vorschriftsmäßig
§36	Bereifung und Laufflächen	Vorschriftsmäßig
§36a	Radabdeckungen, Ersatzräder	Vorschriftsmäßig
§38	Lenkeinrichtung	Vorschriftsmäßig
§§38a, 38b	Sicherungseinrichtungen gegen unbefugte Benutzung von Kraftfahrzeugen, Fahrzeug-Alarmsysteme	Vorschriftsmäßig
§39	Rückwärtsgang	Vorschriftsmäßig
§§41, 41a, 41b	Bremsen und Unterlegkeile, Automatischer Blockierverhinderer, Druckbehälter für Bremsanlagen	Vorschriftsmäßig
§§41a, 45, 46	Druckgasanlagen, Druckbehälter, Kraftstoffbehälter, Kraftstoffleitungen	Vorschriftsmäßig
§§43, 44	Einrichtungen zur Verbindung von Fahrzeugen, Stützeinrichtungen, Abschleppvorrichtung	N/A*
§§47, 47c, 47d, 48	Abgase, Ableitung von Abgasen, Kohlendioxidemissionen und Kraftstoffverbrauch, Emissionsklassen für Kraftfahrzeuge	Vorschriftsmäßig
§47e	Klimaanlagen	N/A*
§49	Geräusentwicklung und Schalldämpferanlage	Vorschriftsmäßig
§§49a, 50ff i. Verb. m. §39a	Scheinwerfer, Leuchten, Rückstrahler, Betätigungseinrichtungen, Kontrollleuchten und Anzeiger	Vorschriftsmäßig
§55	Einrichtungen für Schallzeichen	Vorschriftsmäßig
§55a	Funkentstörung/ Elektromagnetische Verträglichkeit	Vorschriftsmäßig
§56	Spiegel und andere Einrichtungen für indirekte Sicht	Vorschriftsmäßig
§57, §57a	Geschwindigkeitsmessgerät und Wegstreckenzähler, Fahrschreiber und Kontrollgerät	Vorschriftsmäßig
§58	Geschwindigkeitsschilder	N/A*
§59	Fabricschilder, sonstige Schilder, Fahrzeug-Identifizierungsnummer	Vorschriftsmäßig
§62	Elektrische Einrichtungen von elektrisch angetriebenen Kraftfahrzeugen	N/A*

* N/A: Bauvorschrift nicht anwendbar: System, Baugruppe oder Bauteil nicht verbaut



• TÜV SÜD • Mehr Vertrauen •
 • TÜV SÜD • Mehr Vertrauen •
 • TÜV SÜD • Mehr Vertrauen •
 • TÜV SÜD • Mehr Vertrauen •
 • TÜV SÜD • Mehr Vertrauen •



Anlagen zu Gutachten ODE0TNE0JFQ001000 vom 12.03.2021

DATENBLATT

TÜV SÜD Auto Service GmbH
Prüfstelle f. d. Kfz-Prüfung im Bereich Kraftfahrzeuge

Paragraf (St.)	Bau- und Betriebsvorschriften	Beurteilung
30	Bestandteile der Fahrspur	zu prüfen
304	Durch die Bauart bedingte Höchstgeschwindigkeit sowie maximaler Drehmoment und maximale Motorleistung des Motors	zu prüfen
106	Bestimmung des Nutzaus	zu prüfen
305	Vorrichtung des Lichtes	zu prüfen
17, 23a, 34, 42	Abmessungen von Fahrzeugen und Fahrzeugbestandteilen, Kennzeichnungsart, -höhe, -abstand und -abstände, Anordnungsart, -höhe, -abstand, -abstände	zu prüfen
170	Unterstützung	zu prüfen
150	Stärke, Sicherheit, Stützweite, Stützabstände, Stützabstände für Kinder	zu prüfen
170, 49	Stärke der Kraftfahrzeuge (und Einrichtungen zum sicheren Fahren), Schrauben	zu prüfen
180	Heizung und Lüftung	zu prüfen
150, 35a	Einrichtungen zum Auf- und Absteigen zu Fahrzeugen/Türen	zu prüfen
18	Heizung und Lüftung	zu prüfen
18a	Heizung, Frostschutz	zu prüfen
38	Lenkerführung	zu prüfen
18a, 38a	Sicherheitsvorrichtungen gegen Unbefugte Benutzung von Kraftfahrzeugen, Fahrzeug-Alarm-Systeme	zu prüfen
29	Rückwärtsgang	vorzuzugestellen
41, 41a, 41b	Bremsen und Lenkvorrichtung, Automatische Bremsvorrichtung, Druckbehälter für Bremsanlagen	zu prüfen
43, 43a, 46	Druckvorrichtungen, Druckbehälter, Kraftstoffbehälter, Kraftstoffleitungen	vorzuzugestellen
43, 44	Einrichtungen zur Vermeidung von Fahrzeugen, Stützvorrichtungen, Abschleppvorrichtung	zu prüfen
47, 47a, 47b, 47c	Absperr-, Absperr- und Absperr-, Kontrollvorrichtungen und Kraftstoffverbrauch, Betriebsbedingungen für Kraftfahrzeuge	vorzuzugestellen
47e	Einrichtungen	zu prüfen
49	Geräuschentwicklung und Schalleinleitungsanlage	vorzuzugestellen
49a, 50ff, 50b, 50c, 50d	Schleppvorrichtung, Leuchten, Rückreflektoren, Betriebsvorrichtungen, Kontrollvorrichtungen und Anzeigen	zu prüfen
55	Einrichtungen für Schalleuchten	zu prüfen
55a	Einrichtungen für Schalleuchten, Lichtsignale	zu prüfen
56	Stärke und andere Einrichtungen für indirekte Sicht	zu prüfen
57, 57a	Geschwindigkeitssensoren und Wegstreckensensoren, Fahrschreiber und Kennzeichner	zu prüfen
58	Geschwindigkeitssensoren	zu prüfen
59	Fahrerzeichen, sonstige Zeichen, Fahrzeug-Identifikationsnummer	zu prüfen
62	Elektrische Einrichtungen von elektrisch angetriebenen Kraftfahrzeugen	zu prüfen

Prüfbericht - Nr. 00-21000 Fahrzeug-Ident-Nr.: 9113101237 Seite 2

TÜV SÜD Auto Service GmbH
 Betriebsstraße 133, 74879 Heilbronn

DATENBLATT

TÜV SÜD Auto Service GmbH
Prüfstelle f. d. Kfz-Prüfung im Bereich Kraftfahrzeuge

Fahrzeugbeschreibung

Motor	
Modelljahr	1911
Benennung	4 Zylinder Motor
Verbindleistung	12000 W
Typ	1911
Motorleistung	113-1103 (bei 3000/min)
weitere Motorbezeichnung	
Verbindleistung	113-1103
Kraftstoffanlage	benzolinbetriebene Kraftstoffpumpe
Leistungsgabe in	113-1103

Getriebe	
Art	5-Stufen-Getriebe
Antrieb	
Übersetzung des Achsgetriebes	

Abgasanlage	
Katalysator	
Verschleißdämpfer	
Partikeldämpfer	
Endschalldämpfer	

Sonstige Hinweise für die / den aaS

Informationen für den aaS:
 Alle Daten beziehen sich auf Fahrzeugzustand bei Auslieferung an den Besteller.
 Umweltschutz, In-Einsatz-Nachweise (22a) Nr. 2 (2002) und erforderliche Anzeichen sind vom aaS festzulegen.
 Maße und Gewichte sind bei der Abnahme zu prüfen.
 US-Schnitt, Modelljahr gemäß TÜV, Hydrogen 2340 cm³, Abgasverhalten ECE-R15.00 erfüllt, Refüllmethode: alle vom Fahrzeughersteller angegebenen Rad-Refüllmengen.
 Jeweilige Rückfragen sind bitte an die / den erstellende(n) Sachverständige(n) zu richten.

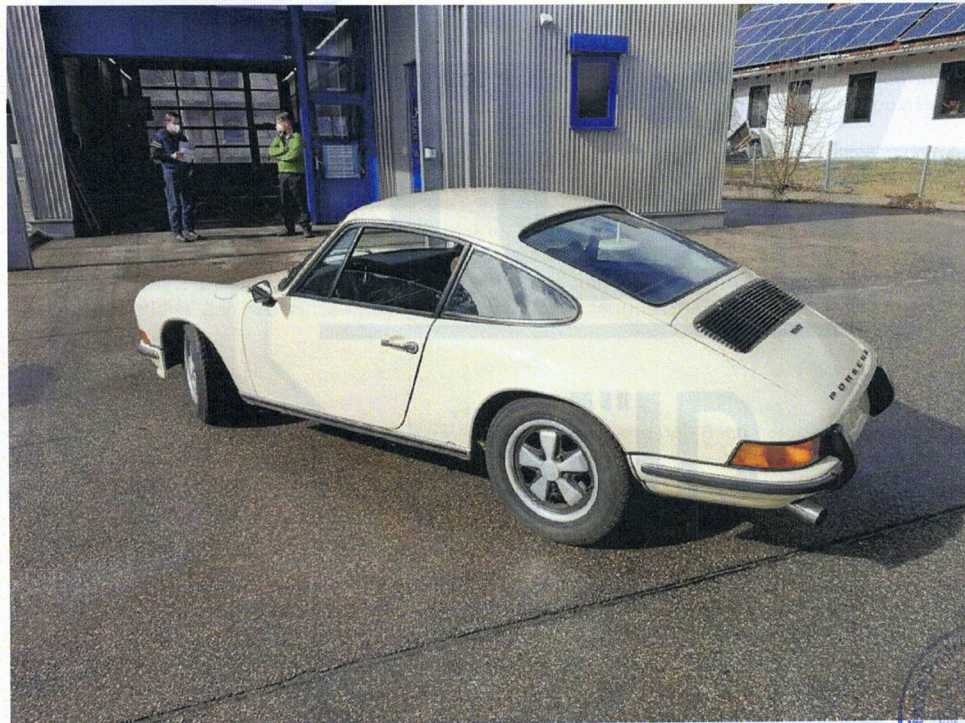
Prüfbericht - Nr. 00-21000 Fahrzeug-Ident-Nr.: 9113101237 Seite 1

TÜV SÜD Auto Service GmbH
 Betriebsstraße 133, 74879 Heilbronn



Mehr Wert. Mehr Vertrauen. TÜV SÜD. Mehr Vertrauen. TÜV SÜD. Mehr Vertrauen. TÜV SÜD. Mehr Vertrauen. TÜV SÜD. Mehr Vertrauen.





• TÜV SÜD •
Mehr Wert.
Mehr Vertrauen.

• TÜV SÜD •
Mehr Wert.
Mehr Vertrauen.

• TÜV SÜD •
Mehr Wert.
Mehr Vertrauen.

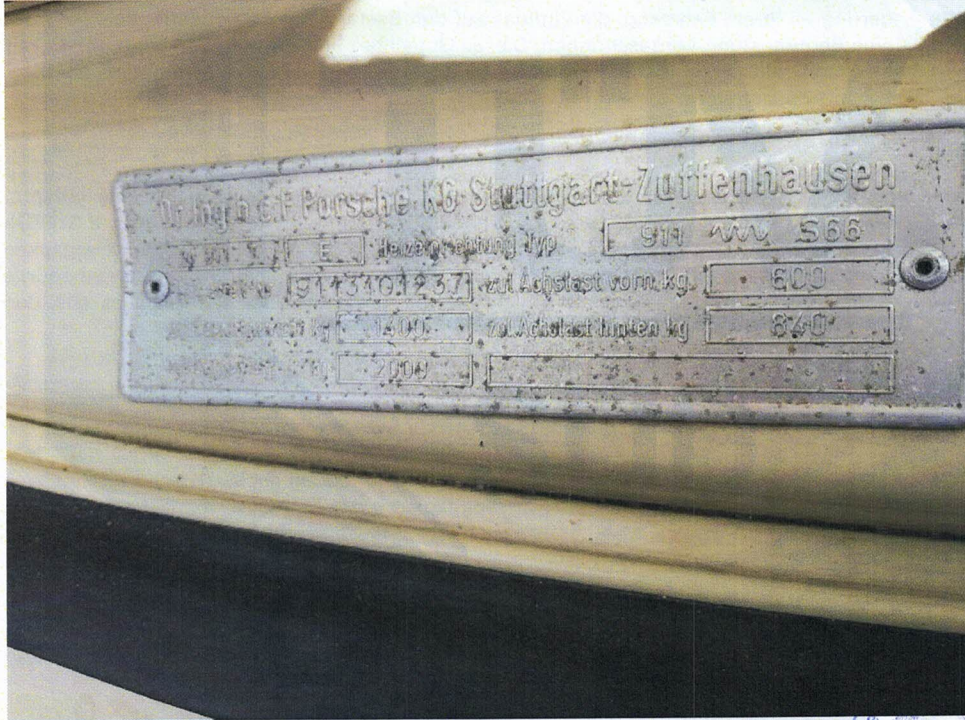
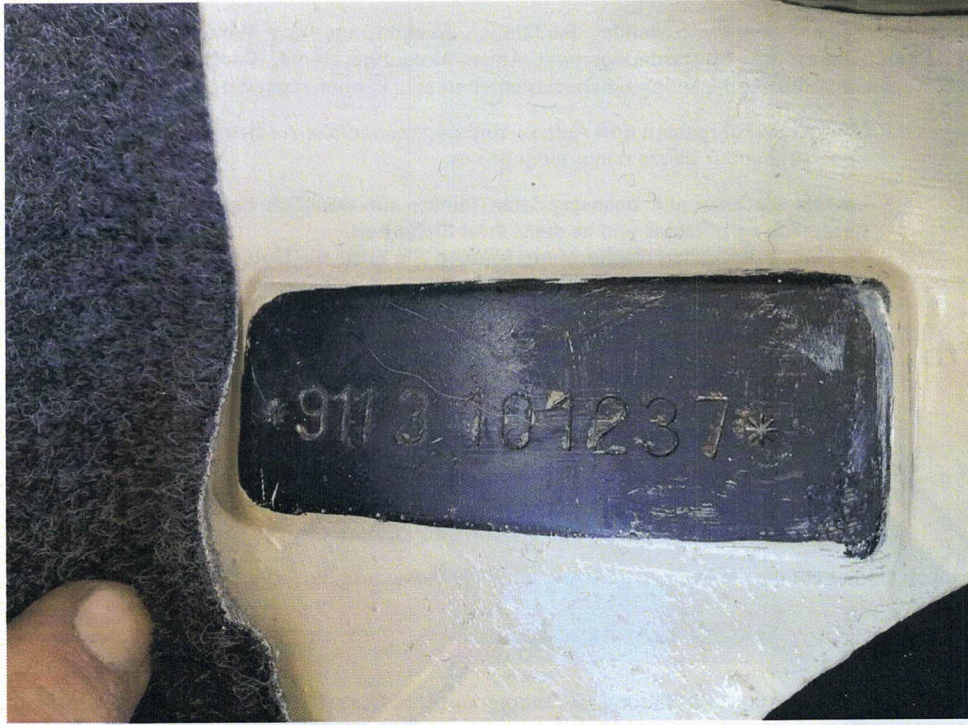
• TÜV SÜD •
Mehr Wert.
Mehr Vertrauen.



Mehr Wert. Mehr Vertrauen. • TÜV SÜD •

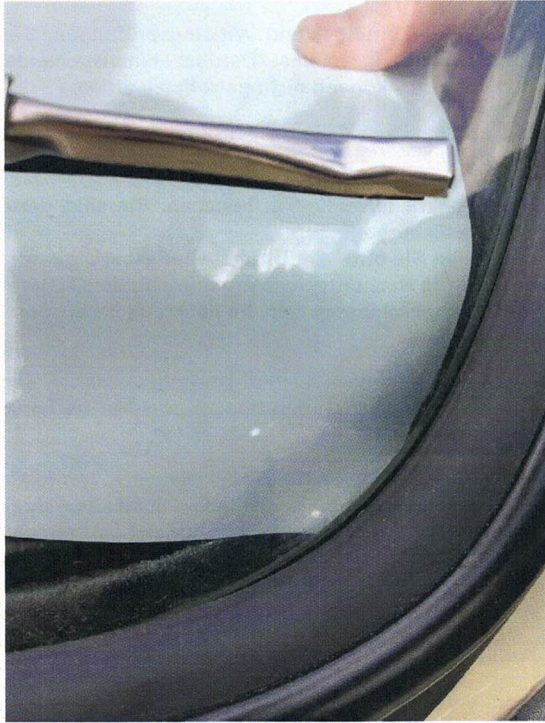


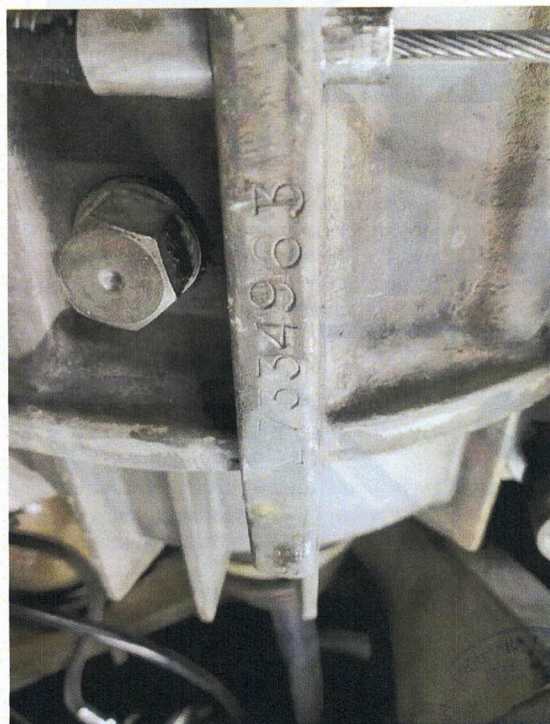
• TÜV SÜD • Mehr Wert. Mehr Vertrauen. • TÜV SÜD • Mehr Wert. Mehr Vertrauen. • TÜV SÜD • Mehr Wert. Mehr Vertrauen.



• TÜV SÜD • Mehr Wert. Mehr Vertrauen. • TÜV SÜD • Mehr Wert. Mehr Vertrauen. • TÜV SÜD • Mehr Wert. Mehr Vertrauen.

Anlagen zu Gutachten ODE0TNE0JFQ001000 vom 12.03.2021





Mehr Wert. Mehr Vertrauen. • TÜV SÜD •